
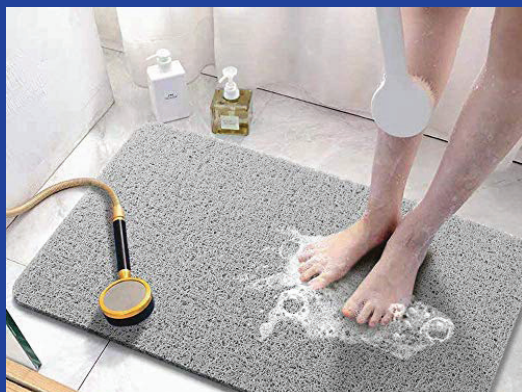


SUTSA MAT

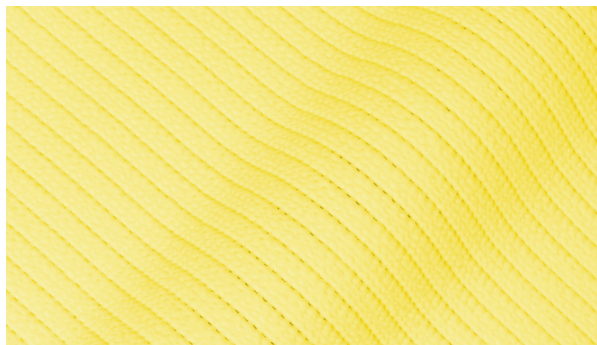


 55 . 3031 . 0156
www.sutsaprint.com.mx

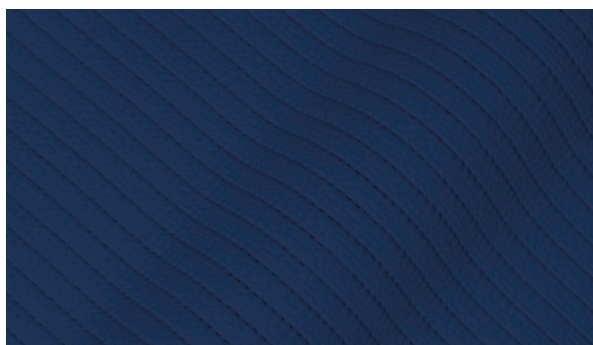


MÁS DE 20 SUCURSALES EN TODA LA REPÚBLICA

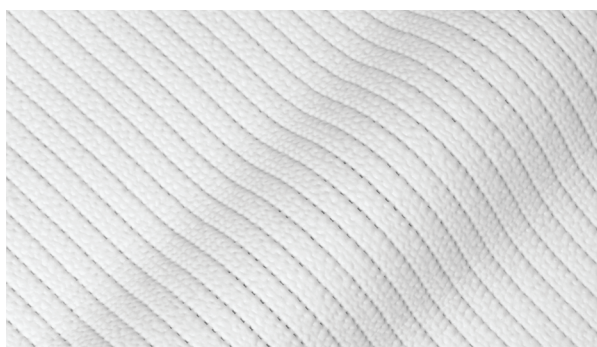
SUTSA MAT



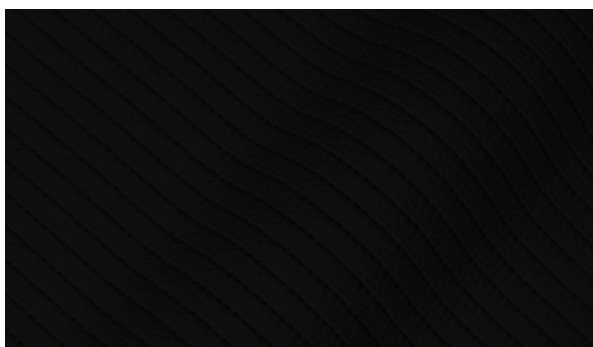
SUTSA MAT AMARILLO 206



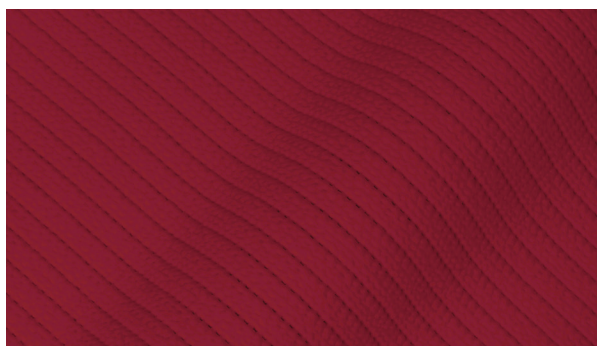
SUTSA MAT AZUL ELÉCTRICO 514



SUTSA MAT BLANCO 120



SUTSA MAT NEGRO 801



SUTSA MAT ROJO 701



SUTSA MAT VERDE 424

El arte de fabricar grips

SUTSA MAT

CARACTERÍSTICAS

PROPIEDADES	UNIDAD	VALOR	TOLERANCIA
ANCHO	MTS	1.40, 0.70 0.45	±0.03
ESPESOR	ML/PU	180	±5
PESO	GRS/M ²	950	±30

ADITIVOS ADICIONALES A UN COSTO MAYOR

				
ANTI BACTERIAL	PROTECCIÓN CONTRA RAYOS UV	RESISTENCIA A LA HIDROLISIS	RETARDANTE AL FUEGO	RESISTENCIA A LA ABRASIÓN

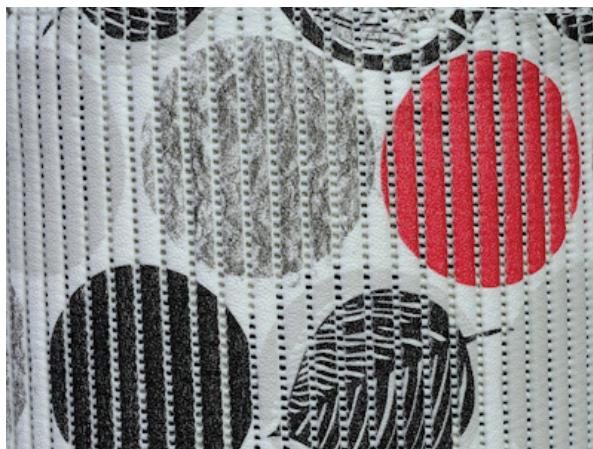
El arte de fabricar grips

SUTSA MAT

USOS



MANTEL INDIVIDUAL / PROTECTOR



MANTEL INDIVIDUAL / PROTECTOR



MANTEL INDIVIDUAL / PROTECTOR



TAPETE PARA BAÑO

El arte de fabricar grips